

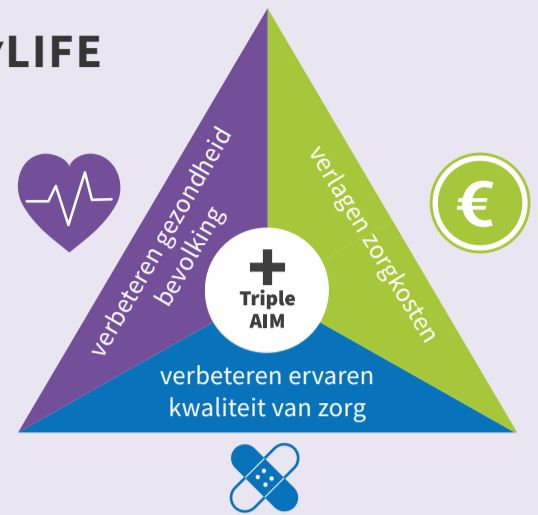
IN HET KORT



healthyLIFE is een multidisciplinaire ketenaanpak voor kwetsbare volwassenen met overgewicht (BMI 25 - 30) én een (matig) verhoogd risico op CVRM of DM2, of volwassenen met obesitas (BMI > 30), gericht op het bevorderen van een actieve leefstijl en een gezond voedingspatroon.

healthyLIFE is Coaching op Leefstijl (CoolL); hieraan zijn de componenten Positieve Gezondheid en een beweegprogramma vanuit het sociaal domein toegevoegd. Deze combinatie maakt healthyLIFE als implementatiemodel voor een GLI uniek.

VISIE HEALTHYLIFE



LEEFSTIJLCOACHING



Beweegkuur
Coaching op Leefstijl
SLIMMER

BEWEEGCOACHING



POSITIEVE GEZONDHEID



BEWEEGCOACHING

Doel na het 14 weken beweegprogramma is doorstromen naar bestaand sport- en beweegaanbod in de regio (op eigen kosten) rekening houdend met:



financiële mogelijkheden



fysieke mogelijkheden



eigen interesses

MAATSCHAPPELIJKE PARTNERS

Maatschappelijk partnership maakt het volgende mogelijk:



programma 1 op 1 leefstijlcoaching volgens het CoolL principe



kookworkshops



supermarktsafari

SOCIAAL DOMEIN

De intake m.b.v. het spinnenweb van Positieve Gezondheid als gespreksinstrument.



LICHAAMSFUNCTIES



MENTAAL WELBEVINDEN



ZINGEVING



KWALITEIT VAN LEVEN



MEEDOEN



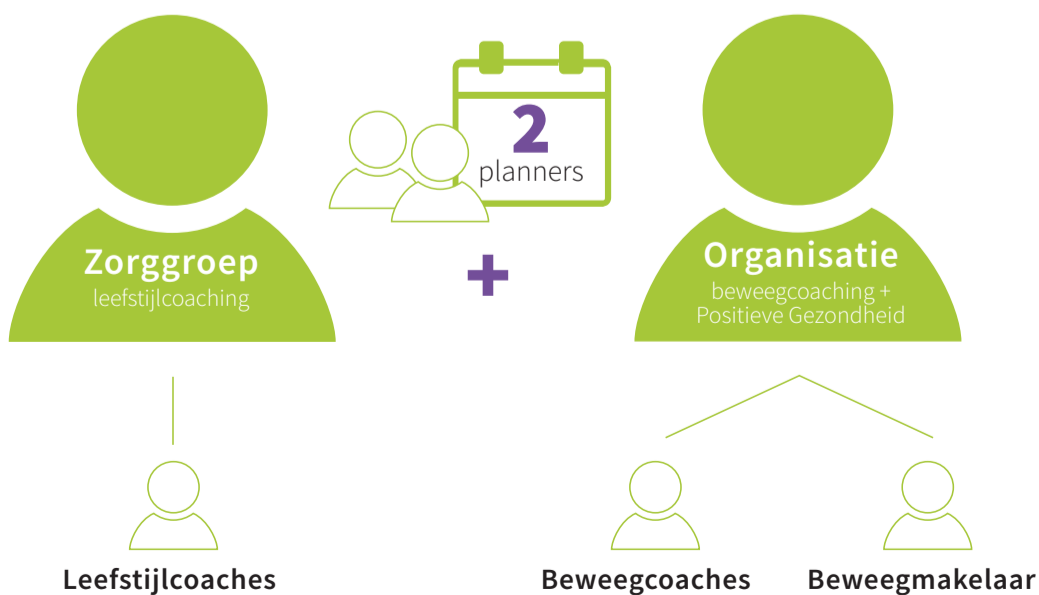
DAGELIJKS FUNCTIONEREN



naar sociaal-maatschappelijk of welzijnswerk bijvoorbeeld bij:

- eenzaamheid
- schulden
- gezinsproblematiek

DE COÖRDINATIE



De projectgroep

IMPLEMENTATIE



FINANCIERING

Zorgverzekeraars en gemeenten investeren samen in gezondheid burger met behoud van ieders wettelijke taken en verantwoordelijkheden.



Leefstijlcoaching: zorgverzekeraars

Beweegcoaching: gemeente

Coördinatie: zorggroep en provincie

UITVOERENDE PARTNERS IN DE PRAKTIJK

Huisarts en Praktijkondersteuner (POH): aangesloten bij de zorggroep.

Leefstijlcoaching: leefstijlcoaches op contract zorggroep.

Beweegcoaching: combinatiefunctionarissen in samenwerking met lokale partners (fysio's).

Sociaal domein: sociaal maatschappelijk / welzijnswerk.

RANDVOORWAARDEN VOOR EEN SUCCESVOLLE IMPLEMENTATIE BIJ

DE HUISARTS EN PRAKTIJKONDERSTEUNER HUISARTS

- ✓ Persoonlijke presentatie per praktijk middels een gesprek door de projectmanager met huisarts/POH.
- ✓ Patiënt/deelnemer staat centraal.
- ✓ Niet-commercieel.
- ✓ Eén centraal aanspreekpunt voor huisartsen en POH.
- ✓ Een zorgregistratiesysteem.
- ✓ Na intake mogelijkheid tot doorverwijzing naar het sociaal domein.
- ✓ Deelname voor patiënten is gratis.
- ✓ Communicatiemiddelen zijn beschikbaar.
- ✓ Leefstijlcoaches werken vanuit eenzelfde visie en werkwijze.



DE PATIËNT

- ✓ Patiënt staat centraal.
- ✓ Locaties bevinden zich dichtbij de burger, in de wijk of buurt.
- ✓ Deelname is gratis.
- ✓ Duidelijke informatie en communicatie.
- ✓ Een beweegprogramma dat aansluit bij de fysieke mogelijkheden van de patiënt.

DE LEEFSTIJLCOACH EN ANDERE PROFESSIONALS

- ✓ Eerlijke werkverdeling leefstijlcoaches.
- ✓ Een zorgregistratiesysteem.
- ✓ Contract met de zorggroep.
- ✓ Zorginkoop centraal vanuit de zorggroep.

VOORDELEN VAN EEN GECOÖRDINEERDE EN GESTRUCTUREERDE AANPAK

- ✓ Een multidisciplinaire aanpak van preventief gezondheidsbeleid waarbij verschillende sectoren en domeinen samenwerken.
- ✓ Centrale coördinatie vanuit de zorggroep/organisatie.
- ✓ Contracten leefstijlcoaches via zorggroep.
- ✓ Duidelijke structuur voor de patiënt van de huisarts.
- ✓ Duidelijke structuur voor verwijzers: huisartsen en praktijkondersteuners.
- ✓ Centrale inkoop door zorggroep.
- ✓ De GLI wordt eenmalig toegelicht door de projectmanager. Dit voorkomt wildgroei van leefstijlcoaches die huisartsen benaderen om een GLI uit te voeren.

- ✓ Communicatie rondom de patiënt vindt altijd plaats in een beveiligd zorgregistratiesysteem van de zorggroep.
- ✓ Onderzoeksresultaten inzichtelijk per zorggroep (vaak grote regio's).
- ✓ Kwaliteitscontrole leefstijlcoach door zorggroep.
- ✓ Kwaliteitscontrole beweegcoaching door gemeente en/of verantwoordelijke organisatie voor de inzet van combinatiefunctionarissen.
- ✓ Multidisciplinaire samenwerking tussen formele en informele zorg.
- ✓ Zorgverzekeraars en gemeenten investeren samen in gezondheid burger met behoud van ieders wettelijke taken en verantwoordelijkheden.
- ✓ De uitrol van de GLI blijft beheersbaar en inzichtelijk.

STAPPENPLAN START PROJECT



1 Eigenaarschap



2 Samenstellen projectgroep



3 Financiering



4 Toolbox